

STADT:idee

Die Zukunft im Blick

Ausgabe 5 - November 2018



BURSCHIED 2025
INTEGRIERTES
ENTWICKLUNGS- UND
HANDLUNGSKONZEPT

**Stadt und „Wir für Burscheid e.V.“
informieren:**

Die Innenstadt im Wandel – der nächste Schritt

Die Kanalbaumaßnahmen schreiten planmäßig voran.

Wie vorgesehen können die Arbeiten am Hauptkanal in den ersten beiden Bauabschnitten – vom Einmündungsbereich Montanusstraße bis zur Kreuzung Höhestraße – nach derzeitigem Stand am 29. November 2018 abgeschlossen werden. Daran anschließend wird dieser Bereich provisorisch asphaltiert und vorläufig bis zum 31. Dezember 2018 wieder für den Verkehr freigegeben. Geplant ist ebenfalls die Einrichtung von Parkplätzen in der oberen Hauptstraße.

Neu: Außerhalb der Bauzeiten, d. h. am Abend und am Wochenende, wird in Höhe des Zugangs der Lindenpassage baldmöglichst eine Durchgangsmöglichkeit geschaffen. Damit können Passanten während der Bauphase die jeweils andere Straßenseite schneller und einfacher erreichen, ohne den gesamten Baustellenbereich umgehen zu müssen.

Herausgeberin: Stadt Burscheid

Ansprechpartner: Herr Nocon (TWB/Kanalbaumaßnahme), Tel. 02174 7878-415
oder Frau Bergfelder-Weiss, Tel. 02174 670-103 oder per E-Mail: stadt-idee@burscheid.de

Zugangsbereich zum Gartenweg wird gesperrt

Sperrung der Verbindung vom Gartenweg zur Hauptstraße: Die Arbeiten am Abschnitt zwischen der Montanusstraße und dem Gartenweg haben ebenfalls am 29. Oktober 2018 begonnen.

Die Vielzahl der Versorgungsleitungen vor der Einmündung zum Gartenweg macht es notwendig, hier eine umfangreiche Baugrube auszuheben. Verbunden mit den engen Platzverhältnissen muss die fußläufige Verbindung zwischen Mittlerer Hauptstraße und Gartenweg voraussichtlich – das ist abhängig von Baufortschritt und Wetterlage – in der Zeit vom 19. bis 30. November 2018 gesperrt werden.

Fußgänger können entweder über die Straße „Am Markt“ oder über die „Bürgermeister-Schmidt-Straße“ ausweichen.

Der Fußgängerverkehr auf der Hauptstraße ist davon nicht betroffen. Dieser wird durch einen geschützten Bereich (s. Planzeichnung) an der Baustelle vorbeigeführt.

Zeitplan im Überblick:

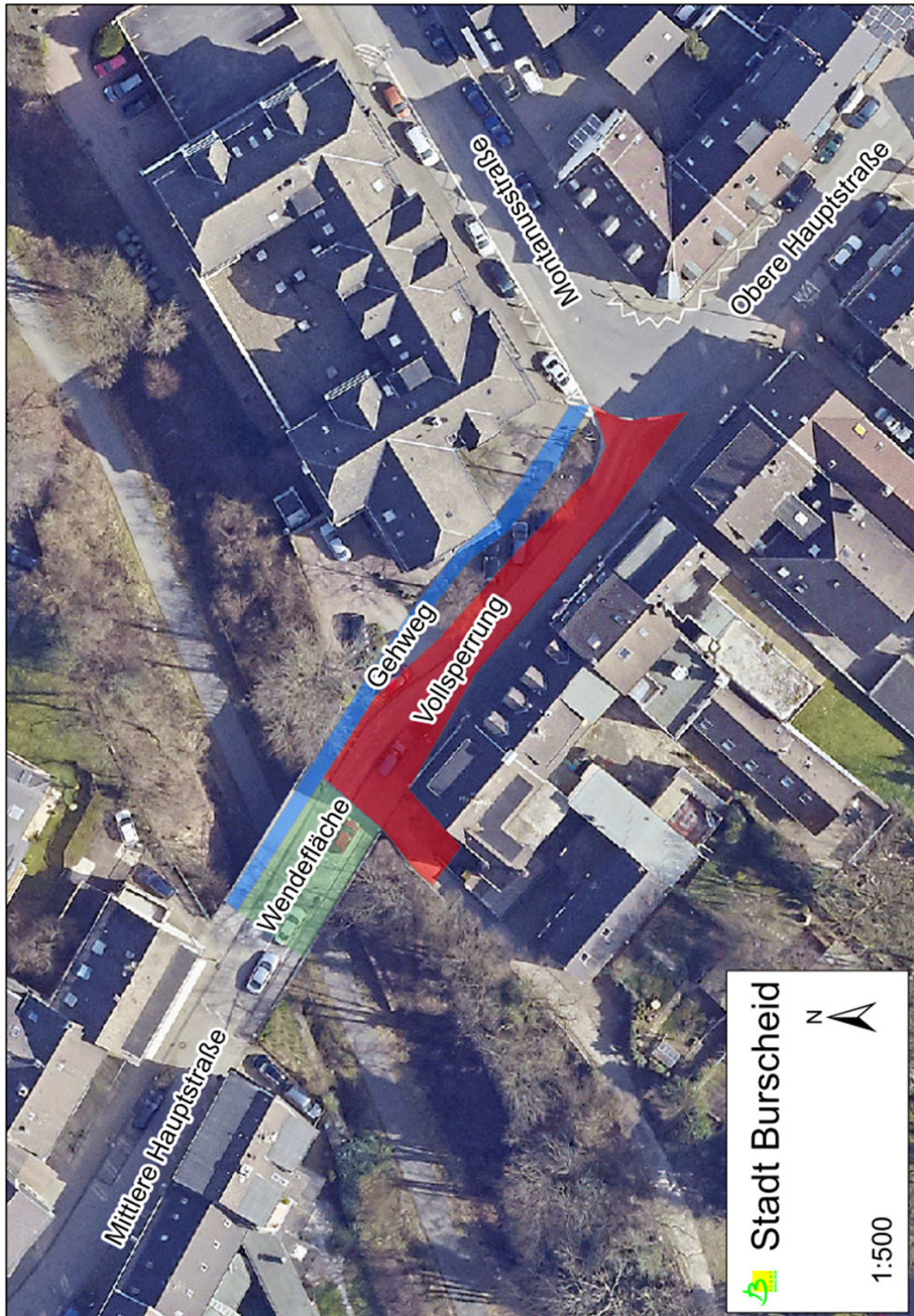
Zwischen 19. und 30. November 2018 → Sperrung der Zugangs der Einmündung zum Gartenweg

29. November 2018 → provisorische Asphaltierung.

Zwischen 1. und 31. Dezember 2018 → Aufhebung der Sperrung der Oberen und Mittleren Hauptstraße.

Im November 2019 → Geplanter Abschluss der Gesamtmaßnahme.

Verkehrsführung Mittlere Hauptstraße



Ladezone und Ausweichparkplätze

Ladezone: Für die Anlieferung der Geschäfte ist in Höhe der Apotheke an der Montanusstraße eine Ladezone für zwei Kastenwagen eingerichtet worden.

Ausweichparkplätze: Weiterhin stehen die folgenden ausgewiesenen Parkflächen bereit:

- 20 Parkplätze für Anwohner/Geschäftsinhaber mit Parkausweis am KulturBadehaus an der Bürgermeister-Schmidt-Straße über die Einfahrt zum Friedhof (Fußweg ca. 3-4 Minuten), Ansprechpartner bei der Stadtverwaltung ist Herr Kroschk (Tel.: 02174 670-413).
- Parkfläche entlang des Panorama-Radweges mit Zufahrt über die Montanusstraße (Fußweg ca. 3-4 Minuten),
- auf dem Marktplatz (Fußweg ca. 3-4 Minuten),
- Sechs Kurzzeitparkflächen am ehemaligen Busbahnhof in der Montanusstraße (Fußweg ca. 2 Minuten),
- außerhalb der Rathausöffnungszeiten auf dem Mitarbeiterparkplatz an der Montanusstraße, erreichbar über den Ewald-Sträßer-Weg (Fußweg ca. 3-4 Minuten),
- Kurzzeitparkplätze direkt am Rathaus, Ewald-Sträßer-Weg (Fußweg ca. 3 Minuten).