



### **Stadt und „Wir für Burscheid e.V.“ informieren:**

## **Mittlere Hauptstraße – Die Bauarbeiten werden fortgeführt**

Ab dem 10. Januar 2022 werden die Bautätigkeiten wieder aufgenommen und voraussichtlich bis Ende März 2022 beendet sein.

Bevor abschließend die Asphaltdecklage aufgebracht wird, werden die Gehwege mit neuem Betonsteinpflaster - analog zur oberen Hauptstraße - erneuert. Die Zugänge der Wohn- und Geschäftsbereiche werden zu jedem Zeitpunkt fußläufig aufrecht erhalten.

Während der Bauzeit werden die Privatgrundstücke mit dem PKW nicht erreichbar sein. Anwohnern und Geschäftsinhabern stehen, wie aus dem ersten Bauabschnitt bekannt, die angebotenen Ausweichstellplätze am ehemaligen Busbahnhof Montanusstraße und den Freiflächen der TWB zur Verfügung.

Die Abfallentsorgung findet wie gewohnt statt. Für die Anliefererverkehre/Auslieferungsdienste ist in Absprache mit der Firma Dohrmann vor Ort die Zufahrt und Erreichbarkeit sichergestellt.

Herausgeberin: Stadt Burscheid

Ansprechpartner: Herr Denke (TWB, bei technischen Fragen), Tel. 02174 7878-409  
oder Herr Kroschk, Tel. 02174 670-413 oder per E-Mail: [planung@burscheid.de](mailto:planung@burscheid.de)

# Empfohlene Ersatzparkplätze

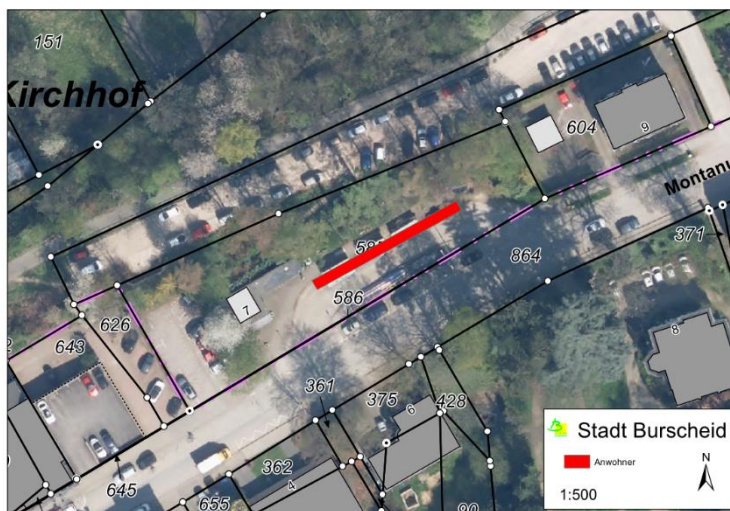
## Ersatzparkplätze

Neben den jeweils ausgewiesenen Kurzzeitparkflächen in der Oberen Hauptstraße und auf dem Marktplatz stehen - mit nur kurzem Fußweg verbunden - folgende Parkflächen bereit:

- 15 Plätze für Anwohner/Geschäftsinhaber mit Parkausweis auf dem hinteren Gelände der Technischen Werke Burscheid, Pastor-Löh-Straße 12. Die Zufahrt erfolgt über die Straße Auf der Schützeneich (ca. 4 Minuten Fußweg),



- 6 Parkplätze für Anwohner/Geschäftsinhaber mit Parkausweis am ehemaligen Busbahnhof Montanusstraße (ca. 2 Minuten Fußweg),



# Empfohlene Ersatzparkplätze

- auf der bestehenden Parkfläche entlang des Panorama-Radweges mit Zufahrt über die Montanusstraße (Fußweg ca. 3-4 Minuten). Diese stehen ebenfalls ganztägig ohne Begrenzung der Parkzeit zur Verfügung,
- außerhalb der Rathausöffnungszeiten auf dem Mitarbeiterparkplatz an der Montanusstraße, erreichbar über den Ewald-Sträßer-Weg (Fußweg ca. 3-4 Minuten),
- die bekannten Kurzzeitparkplätze direkt am Rathaus, Ewald-Sträßer-Weg (Fußweg ca. 3 Minuten).

## Parkausweis

Die bisher ausgestellten Parkausweise behalten ihre Gültigkeit.

Gegen Vorlage des Fahrzeugscheins und Personalausweises erhalten Anwohner und Geschäftsinhaber bei der Stadtverwaltung einen Parkausweis für die Ersatzparkplätze. Dieser kann während der Bauzeit in den ausgewiesenen Ersatzparkplätzen am ehemaligen Busbahnhof in der Montanusstraße und auf dem Hof der Technischen Werke Burscheid genutzt werden.

Ansprechpartner bei der Stadtverwaltung ist Herr Kroschk, erreichbar unter Tel.-Nr. 02174 670-413.

# Umbau Mittlere Hauptstraße

## STADT BURSCHEID

### Umgestaltung mittlere Hauptstraße



#### BAUHERR

Stadt Burscheid  
Hohestraße 3-9  
51399 Burscheid



#### BAUHERR

Technische Werke Burscheid AG  
Pastor-Löh-Str. 12  
51399 Burscheid



#### KONZEPT UND PROJEKTKOORDINATION

ArchitekturStadtplanungStadtentwicklung  
Hammerl Groß-Riedl Wegmann + Partner  
Kanalstraße 28  
40547 Düsseldorf



#### PLANUNG UND BAUÜBERWACHUNG

Ingenieurbüro Dirk und Michael Stelter  
Carl F. Peters-Str. 29  
53121 Siegburg

INGENIEURBÜRO STELTER

#### AUSFÜHRUNG

August Dohrmann GmbH  
Bauunternehmungen  
Salernstraße 19  
42853 Remscheid



#### Cefördert durch:



Bundesministerium  
des Innern, für Bau  
und Heimat



STÄDTEBAU-  
FÖRDERUNG  
Gefördert durch  
Bund, Länder und  
Gemeinden

Ministerium für Heimat, Kommunales,  
Bau und Gleichstellung  
des Landes Nordrhein-Westfalen



Regierung  
NRW



Weitere Informationen: [www.burscheid.de](http://www.burscheid.de)



Technische Werke Burscheid  
**TWB**  
Anstalt des öffentlichen Rechts



Bundesministerium  
des Innern, für Bau  
und Heimat

Ministerium für Heimat, Kommunales,  
Bau und Gleichstellung  
des Landes Nordrhein-Westfalen

