



**BURSCHIED 2025
INTEGRIERTES
ENTWICKLUNGS- UND
HANDLUNGSKONZEPT**

**Stadt und „Wir für Burscheid e.V.“
informieren:**

Mittlere Hauptstraße – Arbeiten beginnen in Kürze

Für das Integrierte Entwicklungs- und Handlungskonzept Burscheid 2025 wird, nach Fertigstellung der Arbeiten im oberen Abschnitt der Hauptstraße Ende 2019, nun der nächste Abschnitt der Hauptstraße umgestaltet und erhält ein modernes generationengerechtes Erscheinungsbild.

Die Planung der Stadt Burscheid sieht vor, analog zur oberen Hauptstraße, die Verkehrswege zu optimieren. Hierzu gehört auch die Neuordnung von Gehwegen, des Straßenbegleitgrüns und der Parkplätze. Dies ermöglicht auch die Freigabe der Einbahnstraße für den gegenläufigen Radverkehr.

Aufgabe des Auftragnehmers ist es, die Gehwege, Rinnen sowie die Fahrbahn zu sanieren. Die bauliche Umsetzung beschränkt sich hierbei auf die Erneuerung der Oberflächen.

Die Arbeiten sollen am 8. Oktober 2021 beginnen und bis Ende März 2022 beendet werden. Im Sinne der Einzelhändler werden die Arbeiten in der Adventszeit bis zum Jahreswechsel für das Weihnachtsgeschäft (27.11.2021 bis 07.01.2022) unterbrochen.

Herausgeberin: Stadt Burscheid

Ansprechpartner: Herr Denke (TWB, bei technischen Fragen), Tel. 02174 7878-409
oder Herr Kroschk, Tel. 02174 670-413 oder per E-Mail: planung@burscheid.de

Anwohner- und Anliegerinformationen

Anwohner und Anlieger

Die Umsetzung der Arbeiten ist so geplant, dass der Zugang zu den Häusern für Anwohner, Kunden und Besucher während der Umbaumaßnahme jederzeit fußläufig gewährleistet ist. Die Zufahrt zu den privaten Grundstückszufahrten kann für Anwohner und Kunden jedoch nicht aufrecht erhalten werden.

Anlieferung und Geschäftsbereiche

Die mittlere Hauptstraße soll weiterhin als Einbahnstraße für Anlieferverkehre nutzbar bleiben. Es wird lediglich bei der Fahrbahndeckensanierung zu einer kurzzeitigen Einschränkung für die Anlieferverkehre kommen. Hierfür werden wir für akzeptable Ausweichmöglichkeiten sorgen. Dieser Zeitraum wird Ihnen seitens der ausführenden Tiefbaufirma rechtzeitig bekanntgegeben und erläutert.

Ersatzparkplätze

Während der Sanierung der Oberflächen kommt es zu Einschränkungen für die Erreichbarkeit der Grundstücke mit Pkw. Ersatzparkplätze sollen den Anwohnern in fußläufiger Nähe kostenfrei zur Verfügung gestellt werden. (siehe Beiblatt)

Entsorgungen

Die Abfallentsorgung findet zu jedem Zeitpunkt wie gewohnt statt.

Wasser/Strom/Telekom/Abwasser

Die Versorgung und Infrastruktur der Hausanschlüsse bleibt von der Maßnahme derzeit unberührt.

Post und Paketdienste

Die Erreichbarkeit für Auslieferungsdienste wird, wie oben beschrieben, aufrecht erhalten.

Umbau Mittlere Hauptstraße

STADT BURSCHEID Umgestaltung mittlere Hauptstraße



BAUHERR
Stadt Burscheid
Hohestraße 3-9
51399 Burscheid



BAUHERR
Technische Werke Burscheid AG
Pastor-Löh-Str. 12
51399 Burscheid



KONZEPT UND PROJEKTKOORDINATION
ArchitekturStadtplanungStadtentwicklung
Hammerl Groß-Riedl Wegmann + Partner
Kanalstraße 28
40547 Düsseldorf



PLANUNG UND BAUÜBERWACHUNG
Ingenieurbüro Dirk und Michael Stelter
Carl F. Peters-Str. 29
53121 Siegburg

INGENIEURBÜRO STELTER

AUSFÜHRUNG
August Dohrmann GmbH
Bauunternehmungen
Salernstraße 19
42853 Remscheid



Cefördert durch:
Bundesministerium
des Innern, für Bau
und Heimat



STÄDTEBAU-
FÖRDERUNG
Gemeinschaft der Städte
und Gemeinden



Weitere Informationen: www.burscheid.de

Regierungsregierung
NRW




Technische Werke Burscheid
TWB
Anstalt des öffentlichen Rechts

 Bundesministerium
des Innern, für Bau
und Heimat

Ministerium für Heimat, Kommunales,
Bau und Gleichstellung
des Landes Nordrhein-Westfalen



Geplante Arbeiten

Gehwege

Das kleinformatische Gehwegpflaster wird analog zur Oberen Hauptstraße durch ein großformatigeres Betonsteinpflaster mit dem gleichen Oberflächendesign ausgetauscht, wodurch die Begehrbarkeit verbessert wird.

Fahrbahn und Rinnen

Das Pflaster der Fahrbahn wird durch eine Asphaltoberfläche ersetzt. Die dreizeiligen Natursteinrinnen links und rechts der Fahrbahn werden gegen zweizeilige Betonsteinrinnen ausgewechselt. Die neu angelegten Oberflächen der Fahrbahn und Rinnen führen dazu, dass das Niederschlagswasser besser in die Sinkkästen und in den Kanal abgeleitet wird.

Ausstattung

Zur Steigerung der Aufenthaltsqualität werden vor der Volksbank und vor der Bäckerei Kretzer sowie im Einmündungsbereich der Straße Am Markt/Hauptstraße hochwertige Bänke aufgestellt.

Zum sicheren Abstellen von Fahrrädern werden Anlehnbügel an den Baumscheiben vor der Buchhandlung Hentschel, vor dem ehemaligen Salon Reininghaus und vor dem Deutschen Haus aufgestellt.

Vorbereitung IEHK-Projekte: Rampe und Plattform

Im Bereich der Brücke werden im Zuge der Baumaßnahme bereits Vorbereitungen zur Anbindung der Rampe zum Panorama-Radweg Balkantrasse sowie der geplanten Plattform getroffen.

Empfohlene Ersatzparkplätze

Ersatzparkplätze

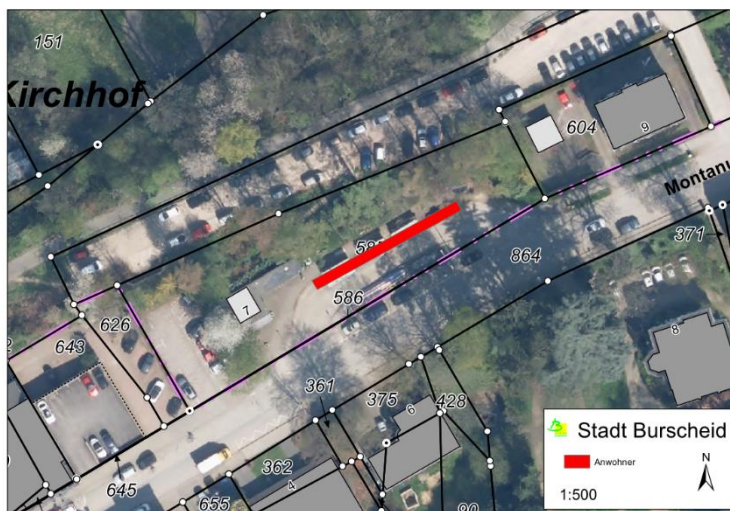
Neben den jeweils ausgewiesenen Kurzzeitparkflächen in der Oberen Hauptstraße und auf dem Marktplatz stehen - mit nur kurzem Fußweg verbunden - folgende Parkflächen bereit:

- 15 Plätze für Anwohner/Geschäftsinhaber mit Parkausweis auf dem hinteren Gelände der Technischen Werke Burscheid, Pastor-Löh-Straße 12. Die Zufahrt erfolgt über die Straße Auf der Schützeneich. (ca. 4 Minuten Fußweg),



- 6 Parkplätze für Anwohner/Geschäftsinhaber mit Parkausweis am ehemaligen Busbahnhof Montanusstraße

(ca. 2 Minuten Fußweg),



Empfohlene Ersatzparkplätze

- auf der bestehenden Parkfläche entlang des Panorama-Radweges mit Zufahrt über die Montanusstraße (Fußweg ca. 3-4 Minuten). Diese stehen ebenfalls ganztägig ohne Begrenzung der Parkzeit zur Verfügung,
- außerhalb der Rathausöffnungszeiten auf dem Mitarbeiterparkplatz an der Montanusstraße, erreichbar über den Ewald-Sträßer-Weg (Fußweg ca. 3-4 Minuten),
- die bekannten Kurzzeitparkplätze direkt am Rathaus, Ewald-Sträßer-Weg (Fußweg ca. 3 Minuten).

Parkausweis

Gegen Vorlage des Fahrzeugscheins und Personalausweises erhalten Anwohner und Geschäftsinhaber bei der Stadtverwaltung einen Parkausweis für die Ersatzparkplätze. Dieser kann während der Bauzeit in den ausgewiesenen Ersatzparkplätzen am ehemaligen Busbahnhof in der Montanusstraße und auf dem Hof der Technischen Werke Burscheid genutzt werden.

Ansprechpartner bei der Stadtverwaltung ist Herr Kroschk, erreichbar unter Tel.-Nr. 02174 670-413.